

Projekt: **Wohnungshaus "Mondschein" - IG Untersuchung**

Auftragsnummer: AA\_0014 - 2019

Anhang Nr.: B/2

Bohranlage: ROTAMEC

Ort / Bezirk: Berlin

Gesamttiefe: 15,00 m

Position der Bohrung:

Startdatum: 19.02.2018

Bohrmeister: Peter Schwarz

Grundwasserspiegel:

Koordinate X: 1039723,85

Enddatum: 19.02.2018

Dokumentiert von: Martin Gruber

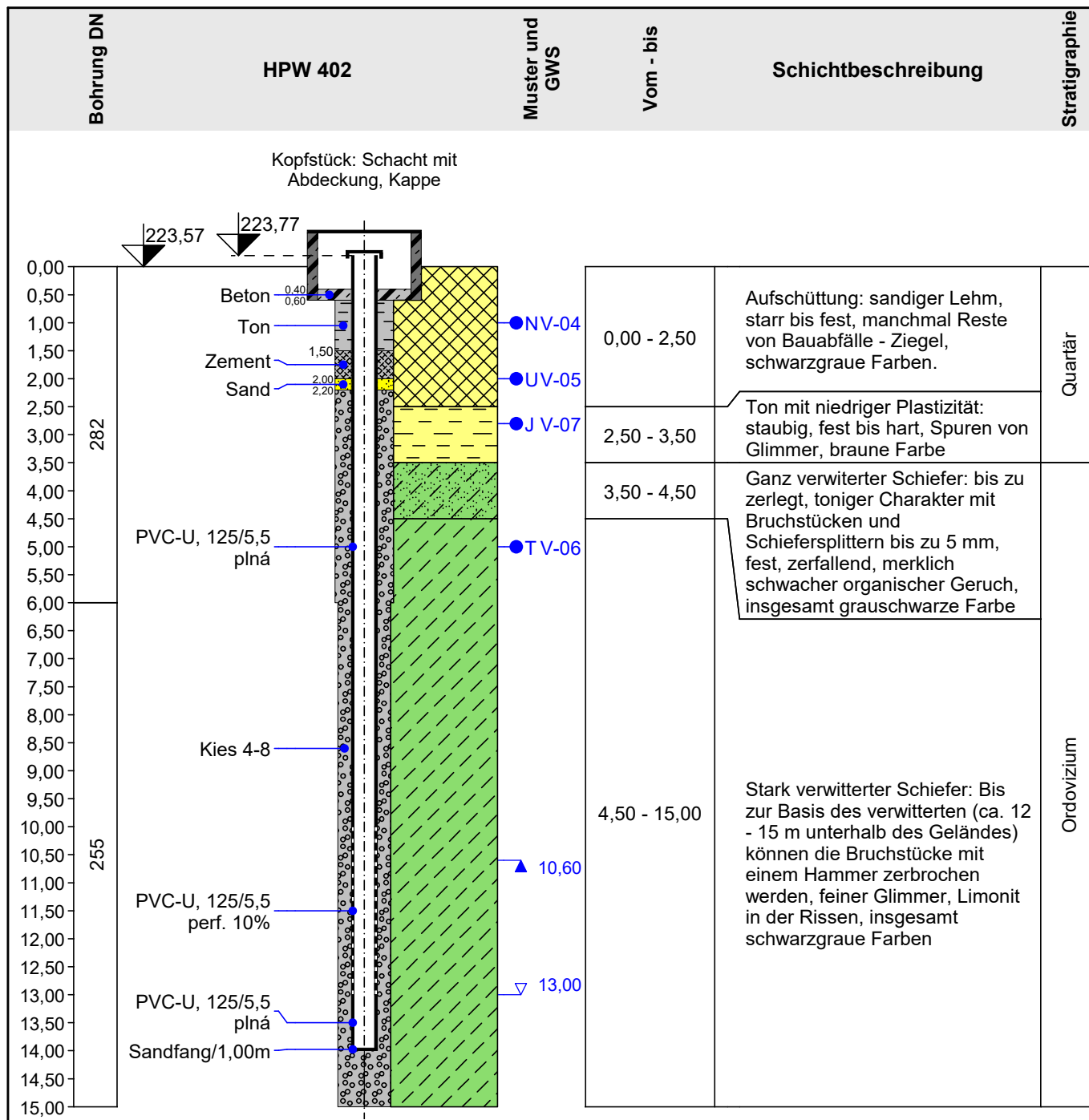
Bohrer GWS: 13,00 m

Koordinate Y: 745181,14

Maßstab: eine Seite

GWS stabil: 10,60 m

Koordinate Z: 223,57 m



#### Erläuterung:

- ▽ GWT angetrieben
- ▲ GWT stabilisiert
- U vollständige chemische Analyse
- N unpolare extrahierbare Stoffe
- T Schwermetalle
- J sonstige