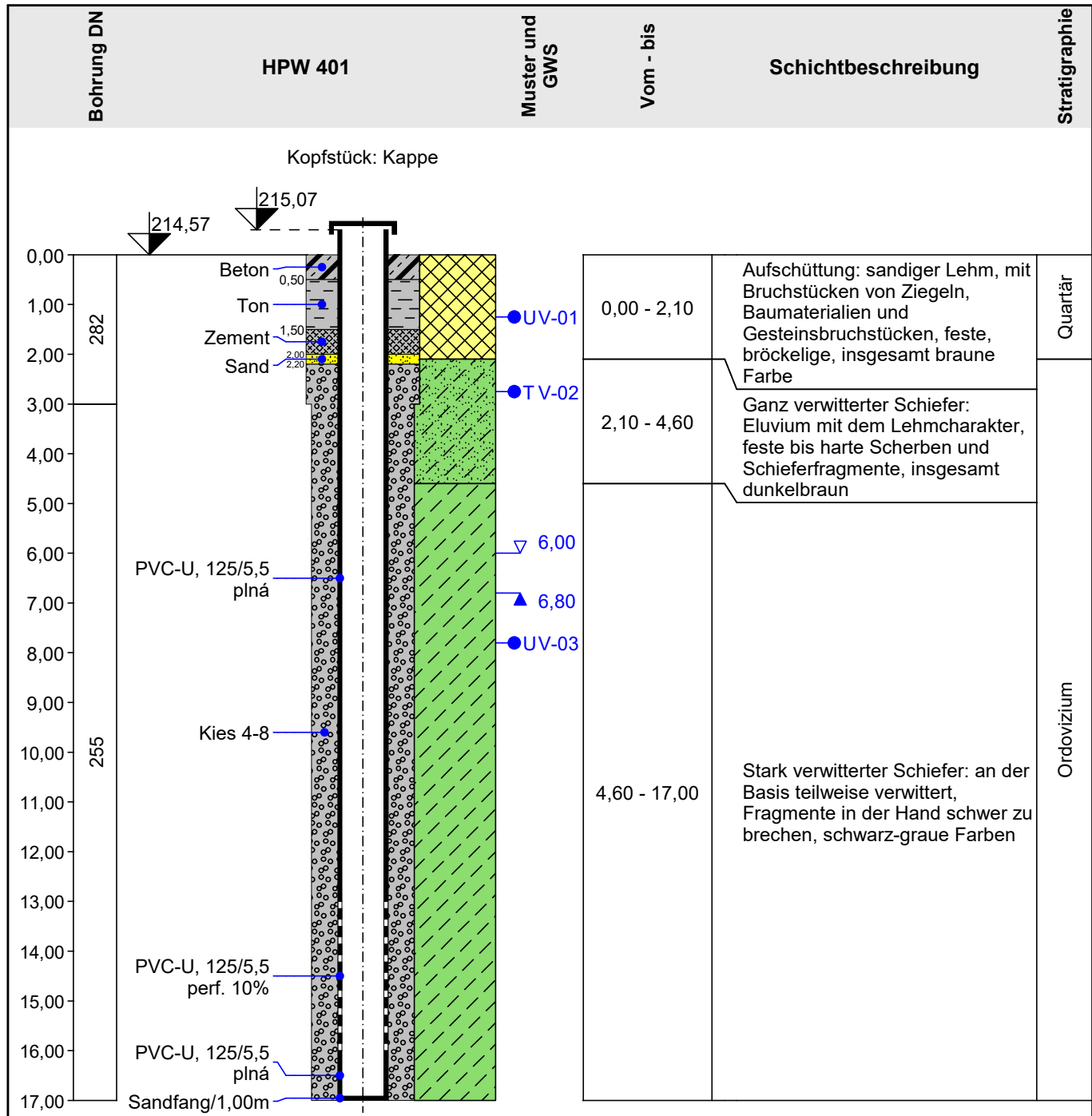


FINE spol. s r.o. Závěrka 12,Praha 6,169 00		Hydrogeologische Bohrungsdokumentation		HPW 401
Projekt: <b>Wohnungshaus "Mondschein" - IG Untersuchung</b>				
Auftragsnummer: AA_0014 - 2019		Anhang Nr.: B/1	Bohranlage:	ROTAMEC
Ort / Bezirk: Berlin			Gesamttiefe:	17,00 m
Startdatum: 19.02.2018			Grundwasserspiegel:	Position der Bohrung:
Bohrmeister: Franz Gruber				
Enddatum: 19.02.2018			Bohrener GWS: 6,00 m	Koordinate X: 1039742,85
Dokumentiert von: Peter König			GWS stabil: 6,80 m	Koordinate Y: 745182,14
Maßstab: eine Seite				Koordinate Z: 214,57 m



#### Erläuterung:

- ▽ GWT angetrieben
- ▲ GWT stabilisiert
- U vollständige chemische Analyse
- T Schwermetalle